



TED Çanakkale Koleji Teknoloji ve İnovasyon Takımı

TEDCODEJR

Science & Technology



Sayı: 3
Mart 2026



Toprağın Altındaki Dünya...



www.tedcanakkale.k12.tr

Mart 2026

TEDCodeJR - Arkeoloji Özel Sayısı

YAZARLAR

Zafer AKTAŞ (Takım Koçu)

Süleyman Alp Kırtık

Doruk Gül

Deniz Asya Dağ

Kerem Alp Üçüncü

Bora Buyuran

Eymen Efe Yılmaz

TASARIM

TEDCodeJR Takımı



Tüm Hakları Saklıdır.

2026



Bu görsel AI ile tasarlanmış olup, gerçek yapılarla bir iliřiđi bulunmamaktadır..



Zafer AKTAŞ

TED Çanakkale Koleji - Bilişim Tek. ve Yaz. Öğretmeni

Değerli Okurlar,

TED Çanakkale Koleji Teknoloji ve İnovasyon Takımı olarak, "Toprağın Altındaki Dünya" temasıyla hazırladığımız dergimizin yeni sayısında sizleri geçmişle geleceğin buluştuğu bir yolculuğ davet ediyoruz.

TEDCodeJR takımımız tarafından hazırlanan bu özel sayıda, robotik kodlamanın arkeolojik keşiflerdeki kritik rolünden Göbeklitepe'nin gizemli tarihine, Truva'nın kadim hikâyelerinden Mimar Sinan'ın eşsiz mirasına kadar pek çok ilgi çekici konuyu bir araya getirdik.

Teknoloji ve tarihin iç içe geçtiği bu sayfaları keyifle okumanızı dileriz.



Bu görsel AI ile tasarlanmış olup, gerçek yapılarla bir iliřiđi bulunmamaktadır..

Robotik Kodlama ve Arkeoloji

Süleyman Alp Kırtık / 3. Sınıf

Arkeoloji Nedir?

Arkeoloji, geçmişte yaşayan insanların kullandığı eşyaları ve yaşadığı yerleri inceleyen bilim dalıdır. Arkeologlar toprağın altındaki eski şehirleri, evleri ve eşyaları bulur.

Robotik Kodlama Nedir?

Robotik kodlama, robotlara ne yapacağını öğretmektir.

Robotlara bilgisayar ile komut verilir.

Örneğin:

- İlerle
- Dön
- Kaz
- Nesneyi al

Robotik Kodlama ve Arkeoloji Arasındaki İlişki

Günümüzde arkeologlar robotlardan yardım alır. Çünkü bazı kazı alanları:

- Çok derin
- Tehlikeli
- Dar ve karanlık olabilir.

Robotlar kodlama sayesinde doğru hareket eder ve arkeologlara bilgi verir.

Arkeolojide Robotlar Ne Yapar?

- Yer altını tarar
- Kamerayla eski eşyaları görüntüler
- Toprağı dikkatlice kazar
- Bulduğu eşyaları zarar vermeden çıkarır
- Arkeologlar sinyal gönderir

Bunların hepsi önceden yazılan kodlar sayesinde yapılır.

Sonuç olarak robotik kodlama, robotların doğru çalışmasını sağlar.

Bu robotlar arkeologlara yardım ederek geçmişimizi daha iyi öğrenmemizi sağlar.

Bu yüzden robotik kodlama ve arkeoloji birbiriyile bağlantılıdır.



Bu görsel AI ile tasarlanmış olup, gerçek yapılarla bir iliřiđi bulunmamaktadır..

URFA'NIN ATA ALTINI GÖBEKLİTEPE

Doruk Gül / 4. Sınıf

Sizde Göbeklitepe'yi bilirsiniz. Size bir mitolojik efsaneyi anlatarak başlayalım

T Biçimli Devler hikayesi BAŞLAAAAAR...

Göbeklitepe'deki o meşhur T biçimli sütunlar, aslında insanı temsil eder. Ama bunlar sıradan insanlar değil; kolları yanlarında, kemerleri bağlanmış, devasa ve stilize edilmiş varlıklardır. Mitolojik açıdan bu figürlerin, yer ile gök arasında köprü kuran yarı tanrısal atalar veya ruhsal rehberler olduğu düşünülür.

Peki Göbeklitepe'yi kim buldu? Tabiki de TÜRK DEĞİL.

"Ne" dersiniz? Bunu Alman Dr. Klaus Schmidt bulmuştur.

Bu arada efsanenin fotoğrafı burda (Resim1- Dr. Klaus Schmidt)

O adam öldü. Başımız sağolsun):

Bu görülmeden önce ARSA olarak görülüyordu.eeeee... bu kazı başlatıldı ve amanım... ne de görülsün görülecek gibi değil. T biçimli sütunlar, hayvan eserleri... Hani ülkelerde yer almıştır (İSLAM DEVLETLERİ) Emeviler ve Abbasiler: Bölgenin İslamlaşma süreci.

Selçuklular ve Artuklular: Türklerin Anadolu'ya girişiyle bölge Türk hakimiyetine girdi.

Eyyubiler ve Memlükler: Haçlı Seferleri döneminde stratejik bir kale rolü gördü.

Osmanlı İmparatorluğu: 1516 yılında Yavuz Sultan Selim'in Mısır seferi (Ridaniye ve Mercidabık) sonrası Osmanlı topraklarına katıldı.

Bu makale Yapay Zeka desteğiyle araştırılmış ve düzenlenmiştir.

Makalemi okuduğunuz için teşekkürler.



Resim1- Dr. Klaus Schmidt



QR1- T Şeklinde sütunlar. Video.



Bu görsel AI ile tasarlanmış olup, gerçek yapılarla bir ilişkisi bulunmamaktadır..

BİR TRUVA HİKAYESİ

Deniz Asya Dağ / 3. Sınıf

Güneş, Truva'nın devasa sularının ardında batarken, Truva halkı gemileri gitmişti. Geriye kalan tek şey, sahilin ortasında duran, devasa, ahşap bir heykeli andıran sessiz bir karaltıydı. **Hediyenin İçindeki Zehir.**

Truvalılar heyecanla sur dışına çıktılar. Atın üzerinde bir yazı vardı: "Yunanlılar, bu hediyeyi evlerine sağ salım dönebilmek için tanrıça Athena'ya adıyorlar." Bilge kâhin Laocoon, "Yunanlılara, hediye getirselere bile güvenmeyin!" diye bağırdıysa da kimse onu dinlemedi. Halk, bu devasa atı zaferlerinin bir simgesi olarak görüp halatlarla şehrin içine, tam merkeze kadar çekti. O gece Truva'da son on yılın en büyük şöleni yapıldı. Şaraplar içildi, danslar edildi ve şehir nihayet derin bir uykuya daldı.

Truva bana göre çok tarihi bir yerdir. Orada birçok tarihi eşya var.

Bu yüzden bir Truva hikayesi yazdım.* Tarih benim için çok önemlidir. Hatta Truva müzesine bile gittim.

Truva (veya Troya), hem tarihi gerçekliğiyle hem de mitolojik anlatılarıyla dünyanın en ünlü antik kentlerinden biridir.

Çanakkale il sınırları içindeki Hisarlık tepesinde yer alan bu kadim şehir hakkında bilmeniz gereken temel bilgiler şunlardır:

1. Coğrafi Konumu ve Tarihçesi

- Nerede?: Çanakkale merkezine yaklaşık 25 km uzaklıkta, Tevfikiye köyü yakınlarında bulunur. Stratejik konumu sayesinde Çanakkale Boğazı'nın girişini kontrol etmiş ve Ege ile Marmara arasındaki ticarete kilit rol oynamıştır.
- Katmanlı Yapı: Yapılan kazılarda Truva'da üst üste binmiş 9 farklı kültür katmanını tespit edilmiştir. Şehrin yerleşim geçmişi MÖ 3000 yıllarına kadar uzanır.
- Dünya Mirası: 1998 yılından beri UNESCO Dünya Miras Listesi'nde yer almaktadır.

2. Mitoloji ve Truva Savaşı

Truva'nın dünya çapındaki ünü, Homeros'un İlyada ve Odysseia destanlarından gelir.

- Savaşın Nedeni: Efsaneye göre savaş, Truva Prensi Paris'in, Sparta Kralı Menelaos'un karısı Helen'i kaçırmalarıyla başlar.
- Truva Atı: Yaklaşık 10 yıl süren kuşatmayı bitiremeyen Akhalar, zekasıyla ünlü Odysseus'un planıyla devasa bir tahta at inşa ederler. İçine askerlerini gizledikleri bu atı "tanrılara hediye" olarak bırakıp çekilmiş gibi yaparlar. Truvalılar atı şehrin içine alınca, gece dışarı çıkan askerler kapıları açar ve şehir düşer.

3. Arkeolojik Önem ve Keşif

- Heinrich Schliemann: 1870'lerde antik kenti keşfeden ilk kişidir. Ancak Schliemann, Truva hazinelerini (Priamos Hazinesi) bulduğunda bunları yurt dışına kaçırmış, bu eserler günümüzde Rusya'daki Puşkin Müzesi'nde sergilenmektedir.
- Troya Müzesi: Antik kentin girişinde yer alan modern Troya Müzesi, 2018-2019 yıllarında açılmış olup bölgeden çıkan eşsiz eserlere ev sahipliği yapmaktadır.



Bu görsel AI ile tasarlanmış olup, gerçek yapılarla bir iliřiđi bulunmamaktadır..

TARİHİ YAPILAR

Kerem Alp Üçüncü / 3. Sınıf

Ülkemizde bir çok tarihi eser vardır. Bunlara Kız Kulesini ve Galata Kulesini örnek olarak verebilirim. Bunların bazıları yıkılmışken bazıları hala ayaktaadır.

Şimdi size inanamayacağınız birşey söyleyeceğim. Eskiden insanlar taşları cember gibi oyabiliyordu ama tabi bunun bir yöntemi vardı. Taşları çamur ile sabitleştiriyordu. Nerden mi biliyorum? Çünkü ben de oraya gitmişim.

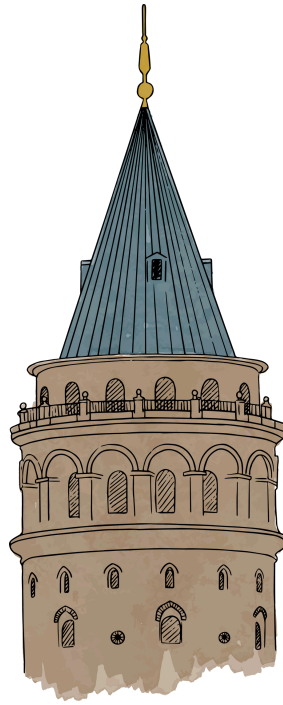
Şöyle ki bazı tarihi eserler ciddi çok değerli ve önemli. Çünkü bazıları MÖ 2134 yada 1232 yıllarından kalanlardır. Hatta bazılarının, içinde oldukları ülkeyi korudukları bile söylenir. Tabi bunların hepsi söylenti.



Galata Kulesi



Türkiyede gezilebilecek 40 tarihi yer.





Bu görsel AI ile tasarlanmış olup, gerçek yapılarla bir iliřiđi bulunmamaktadır..

Dinozorlar

Bora Buyuran / 3. Sınıf

Dinozorlar, çok eski zamanlarda Dünya'da yaşamış hayvanlardır. İnsanlar ortaya çıkmadan milyonlarca yıl önce yaşamışlardır. Günümüzde dinozorları fosilleri sayesinde tanıyoruz.

Bazı dinozorlar et yerken, bazıları bitkilerle beslenirdi. T-Rex etçil bir dinozordu. Triceratops ise otçul bir dinozordu. Bu dinozorlar 66 milyon yıl önce ölmüştür.

Mağara adamları ise 2 milyon yıl önce keşfedilmiştir.

Bana göre dinozorlar çok değişik hayvanlar çünkü milyonlarca yıl önce yaşamış ve her türlü türü olmuş canlılardır. Ben arkeolojik şeylere önem veririm. Mesela bir dinozor kemiği veya bir diş. Tabii bazı insanlar böyle şeylere önem vermezler ama ben önem veririm. Tabii ki önem vermeyenlere de saygı duyarım. Dinozor müzelerine de bayılırım.

Birkaç Dinozor Türü:



Triceratops: Üç boynuzu vardır, bitkilerle beslenirdi.



Stegosaurus: Sirtında büyük plakalar bulunur, otçuldur.



Brachiosaurus:
Büyük, uzun boyunlu bir otobur dinozordu.



Bu görsel AI ile tasarlanmış olup, gerçek yapılarla bir ilişkisi bulunmamaktadır..

SELİMİYE CAMİ

Eymen Efe Yılmaz / 3. Sınıf

Selimiye Camii, Osmanlı mimarisinin zirve eserlerinden biri olarak kabul edilen ve Mimar Sinan'ın "ustalık eserim" diye nitelendirdiği eşsiz bir yapıdır. Edirne'de yer alan cami, II. Selim'in emriyle 1568–1575 yılları arasında inşa edilmiştir. Hem mimari özellikleri hem de estetik bütünlüğüyle yalnızca Osmanlı sanatının değil, dünya mimarlık tarihinin de en önemli yapıları arasında yer alır.

Selimiye Camii'nin en dikkat çekici unsuru, 31,25 metre çapındaki büyük kubbesidir. Bu kubbe, sekiz fil ayağı üzerine oturtulmuş olup mekânda geniş ve ferah bir alan hissi yaratır. Kubbenin yüksekliği yaklaşık 43 metredir ve Ayasofya'nın kubbesinden daha büyük olması, Mimar Sinan'ın mühendislik ve mimarlık alanındaki ustalığını gözler önüne serer. Caminin dört köşesinde yer alan ve 70 metreyi aşan ince minareler ise yapının ihtişamını tamamlayan önemli unsurlardandır.

Selimiye Camii ile ilgili en bilinen efsanelerden biri, ters lale motifi ile ilgilidir. Caminin iç kısmında, mihrap yakınlarında yer alan bu motifin, caminin yapıldığı arazinin sahibine ait olduğu söylenir. Efsaneye göre arazi sahibi, tarlasındaki lalelerin sökülmesine razı olmamış; Mimar Sinan da onun bu inatçılığını simgelemek için lale motifini ters olarak işlemiştir. Bu ters lale, halk arasında kibirin ve dünya hırsının sembolü olarak yorumlanır.

Bir başka efsane ise caminin kubbesiyle ilgilidir. Anlatılana göre Mimar Sinan, Selimiye Camii'ni inşa ederken kubbenin dayanıklılığını kanıtlamak için yapım tamamlandıktan sonra caminin altına su dolu fiçiler yerleştirmişti.



Bu efsaneler hakkında bilgiler.

Selimiye Camii'nin iç süslemelerinde çini, hat ve kalem işi sanatının en güzel örnekleri görülür. Özellikle İznik çinileri, renkleri ve desenleriyle camiye büyük bir estetik değer katmıştır. Mihrap ve minber, mermer işçiliğinin en zarif örnekleri arasında yer alır. Yazı kuşaklarında ise dönemin usta hattatlarının eserleri bulunmaktadır. Selimiye Camii yalnızca bir ibadet mekânı değil, aynı zamanda Osmanlı'nın sanata, bilime ve mimariye verdiği önemin somut bir göstergesidir. 2011 yılında UNESCO Dünya Mirası Listesi'ne alınan bu eser, günümüzde de hem yerli hem yabancı ziyaretçilerin büyük ilgisini çekmektedir.

Sonuç olarak Selimiye Camii, mimari mükemmelliği, estetik zarafeti ve tarihî değeriyle dünya çapında bir başyapıttır.

Mimar Sinan'ın bilgi ve tecrübesinin doruk noktası olan bu eser, Türk mimarlık tarihinin gurur kaynaklarından biri olmaya devam etmektedir.

Caminin dört köşesinde yer alan ve her biri üç şerefeli olan minareler, 70 metreyi aşan yükseklikleriyle dönemin mühendislik anlayışını gözler önüne serer. Minarelerin ince ve zarif yapısı, Selimiye Camii'ni Edirne silüetinin en görkemli unsuru hâline getirmiştir. Ayrıca minarelerde yer alan farklı merdiven sistemleri, Mimar Sinan'ın teknik dehasını yansıtan önemli bir ayrıntıdır.

Benim Düşüncem

Onca tarihi yer varken ben nedense Selimiye Camii'ni seçtim. Araştırdıca çok fazla tarihi efsane öğrendim. Bu yüzden Selimiye camii'ni araştırmayı seçtim.



Bu görsel AI ile tasarlanmış olup, gerçek yapılarla bir iliřiđi bulunmamaktadır..



TED Çanakkale Koleji

Anaokulu - İlkokul - Ortaokul - Anadolu Lisesi

İletişim



0 (286) 212 28 00

info@tedcanakkale.k12.tr

www.tedcanakkale.k12.tr

Çınarlı Köyü, Armutlu Mevkii 13. ve 19.Sokak
Kepez / Çanakkale



@tedcodecanakkale

@tedcanakkalekoleji



TEDCode

Science & Technology

TED'li olmak ayrıcalıktır.